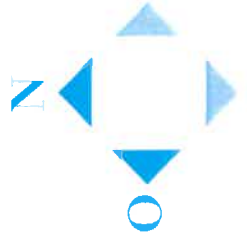


A12

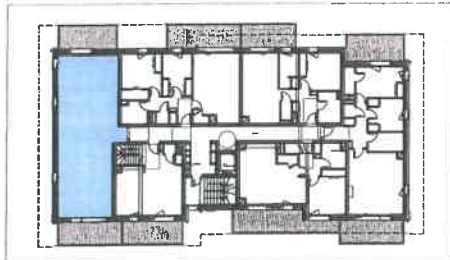
LOCALISATION ET ORIENTATION DE L'APPARTEMENT



APPARTEMENT
A12

SCCV RESIDENCE LE CRISTAL
Plan de vente modifié n°1

PLAN DE REPERAGE

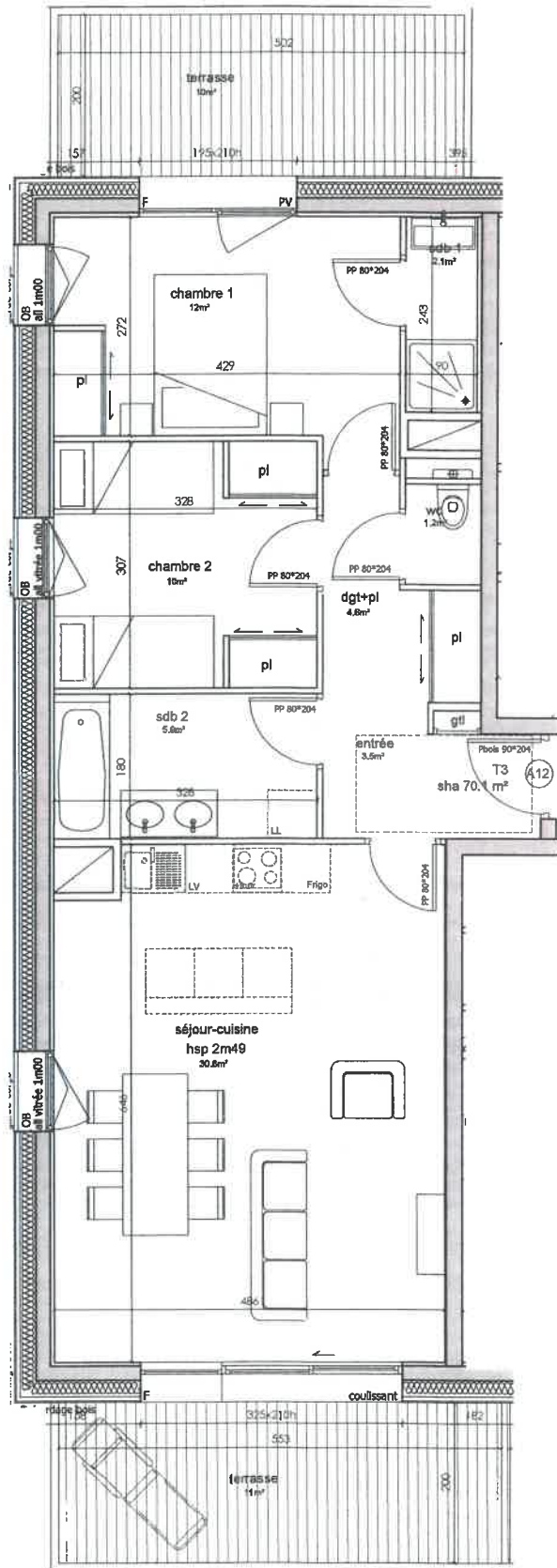


A12 - T3

R+1

SURFACES HABITABLES

Entrée	3.5 m ²
Séjour et cuisine	30.8 m ²
Salle de bain 2	5.9 m ²
wc	1.2 m ²
Chambre 1	12 m ²
Salle de bain 1	2.1 m ²
Chambre 2	10 m ²
Dégagement + placard	4.6 m ²
Total surface habitable	70.1 m²
Terrasse 1	11 m ²
Terrasse 2	10 m ²
Date : 16/12/2019	Indice : V1



Nota : Le présent document exprime la figure et les dispositions générales de l'appartement. Les surfaces sont approximatives. Des variations peuvent intervenir en fonction des contraintes techniques et/ou réglementaires de la réalisation, tant en ce qui concerne les dimensions libres que l'équipement. Les retombées de poutres, faux-plafonds, soffites, canalisations, ne sont pas tous figurés et peuvent être modifiés pour des raisons techniques. Les éléments de mobilier de cuisine et les implantations des équipements électriques sont présentés à titre indicatif. A la livraison le terrain pourra présenter des différences de niveau dues à la topographie naturelle du lieu, au calage des voiries, et aux contraintes techniques liées à la construction