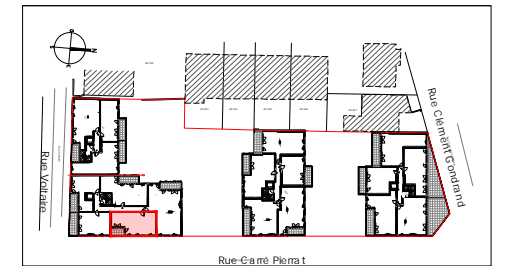
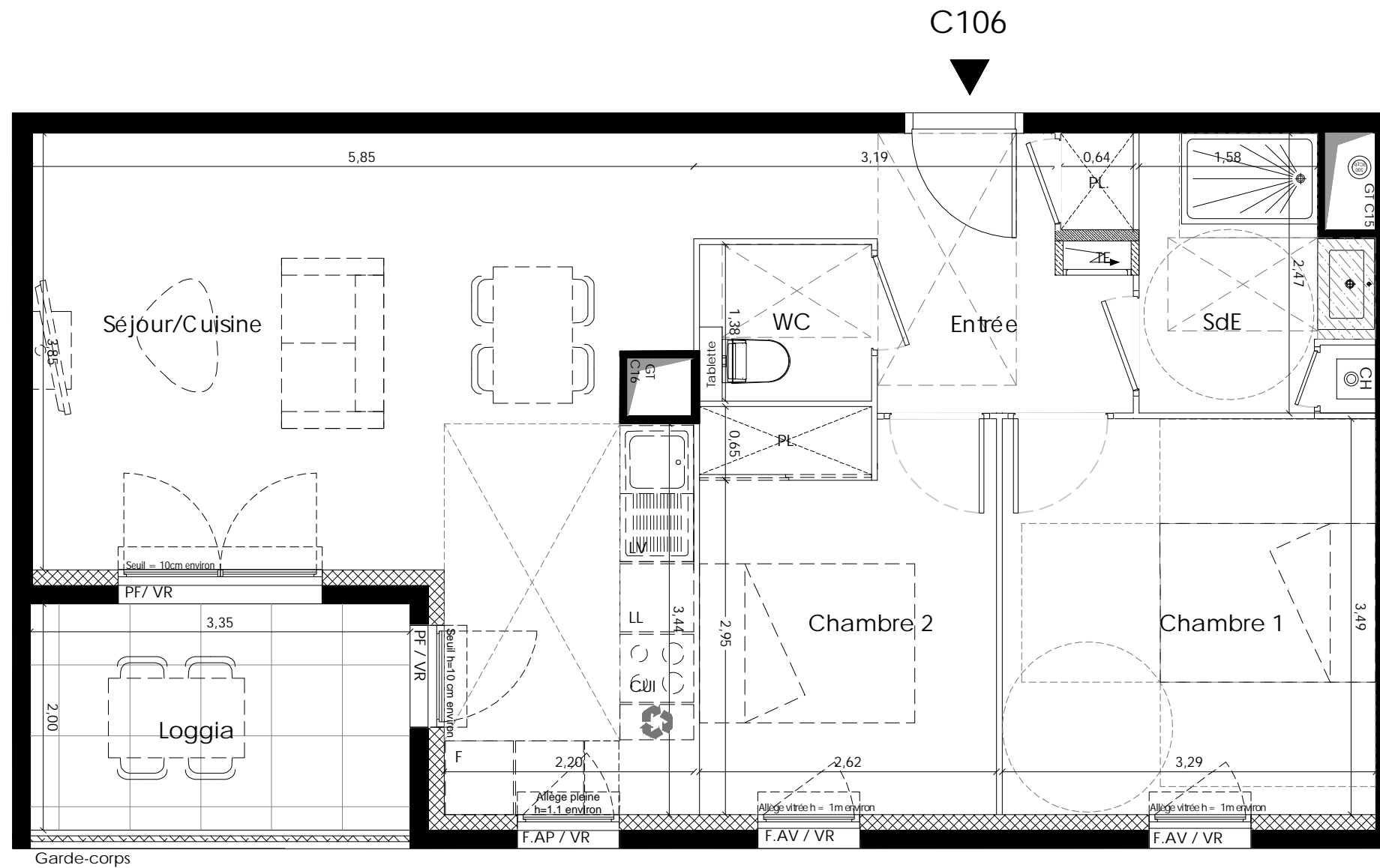


Rue Carré Pierrat  
38490 Les Abrets-en-Dauphiné



N° : C 106  
TYPE : T3  
ETAGE : R+1



SURFACES HABITABLES		
Entrée	5,30	m <sup>2</sup>
Séjour/Cuisine	28,35	m <sup>2</sup>
Chambre 1	11,50	m <sup>2</sup>
Chambre 2	9,25	m <sup>2</sup>
SdE	4,70	m <sup>2</sup>
WC	2,10	m <sup>2</sup>
<b>TOTAL</b>	<b>61,20</b>	<b>m<sup>2</sup></b>

SURFACES ANNEXES		
Loggia	6,70	m <sup>2</sup>
<b>TOTAL</b>	<b>6,70</b>	<b>m<sup>2</sup></b>

Date: 24.01.2022      Indice : 0

LEGENDE

F.AP	Fenêtre sur allège pleine
F.AV	Fenêtre sur allège vitrée
PF	Porte fenêtre
VR	Volet roulant
TE	Tableau Electrique
LL	Lave-Linge
LV	Lave-Vaisselle
CUI	Cuisinière
F	Réfrigérateur
CH	Chaudière
HSP	Hauteur sous plafond: 2.50m
	Soffite, hauteur sous faux-plafond: 2.25m
PL	Placard
	Gaine technique

PLAN DE VENTE PROVISOIRE



Les cotes, surfaces, les gaines et les soffites sont susceptibles de modifications dues aux impératifs administratifs, aux contraintes techniques de construction et aux tolérances d'exécution. Les meubles et les éléments de cuisine représentés sur ce plan de vente n'ont qu'une valeur illustrative. Seuls les équipements figurant sur la notice descriptive annexée à l'acte de vente seront fournis par le Maître d'ouvrage.