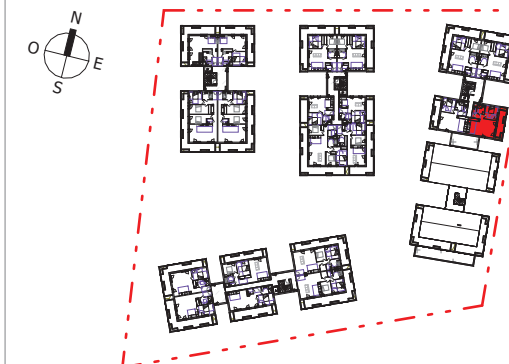


53 rue Georges Bizet 69150  
DECINES-CHARPIEU

Appartement 2PIECES  
**C33**

BATIMENT C - ETAGE 3



## TABLEAU DES SURFACES

(compris placards)

Entrée	5,51 m <sup>2</sup>
Cuisine / Séjour	31,04 m <sup>2</sup>
Chambre	12,11 m <sup>2</sup>
Salle d'Eau	5,03 m <sup>2</sup>
WC	1,48 m <sup>2</sup>

**SURF. HABITABLE 55,17 m<sup>2</sup>**

Balcon	11,59 m <sup>2</sup>
<b>SURF. TOTALE</b>	<b>66,76 m<sup>2</sup></b>

## PLAN DE RESERVATION

### LEGENDE

PF	Porte-fenêtre	LL	Lave-linge
FA	Fenêtre allège vitrée	LV	Lave-vaisselle
VR	Volet Roulant	CU	Cuisson
GC	Garde corps	FR	Réfrigérateur
	Tableau électrique	TRI	Tri
	Chauffage Individuel Centralisé		

Des modifications sont susceptibles d'être apportées à ce plan en fonction des nécessités techniques, de la réalisation tant en ce qui concerne les dimensions libres que l'équipement. Les surfaces sont approximatives. Les retombées, soffites, faux plafond, équipements sanitaires ainsi que le calepinage et dimensions des carrelages sont figurés à titre indicatif, et peuvent subir des modifications pour impératif technique. Les appareils ménagers ne sont pas fournis. Les volets roulants seront prévus conformément à la notice de vente. Les coffres de volet roulant ne sont pas représentés et seront débordants à l'intérieur. La hauteur des seuils au droit des porte-fenêtres sur balcons ou terrasses pourra varier de 5 à 35 cm à partir du sol intérieur. La hauteur entre le jardin et la terrasse pourra varier entre 0 et 60 cm. Les jardins ne seront pas nécessairement plats et pourront comporter des talus et des pentes.

DATE : 12/04/2023

Indice : 01